

VIBR PAC

VGMR – GRADE MECANIZADA MULTI- RASTELOS

Desenvolvida para remoção de sólidos grosseiros nas etapas preliminares e terciárias das estações de tratamento de efluentes. Projetadas para instalação em canal de concreto com angulação usual entre 75° e 85°.





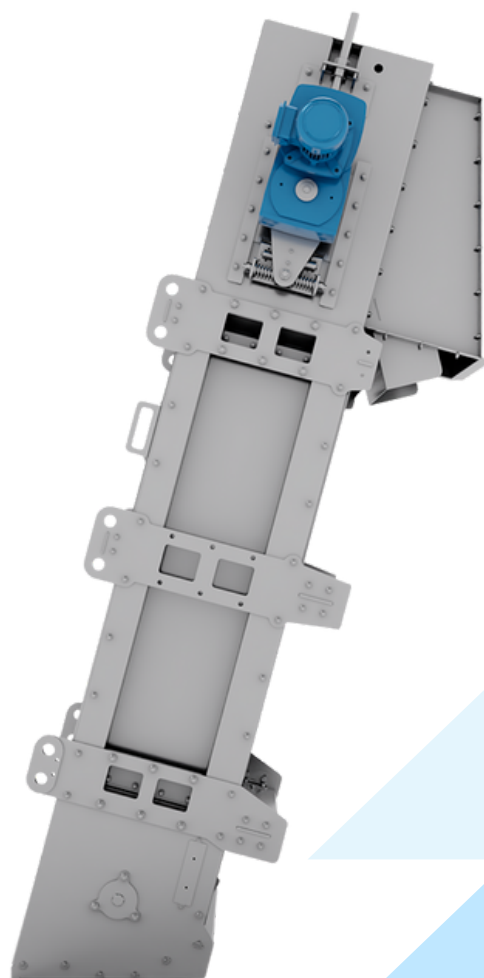
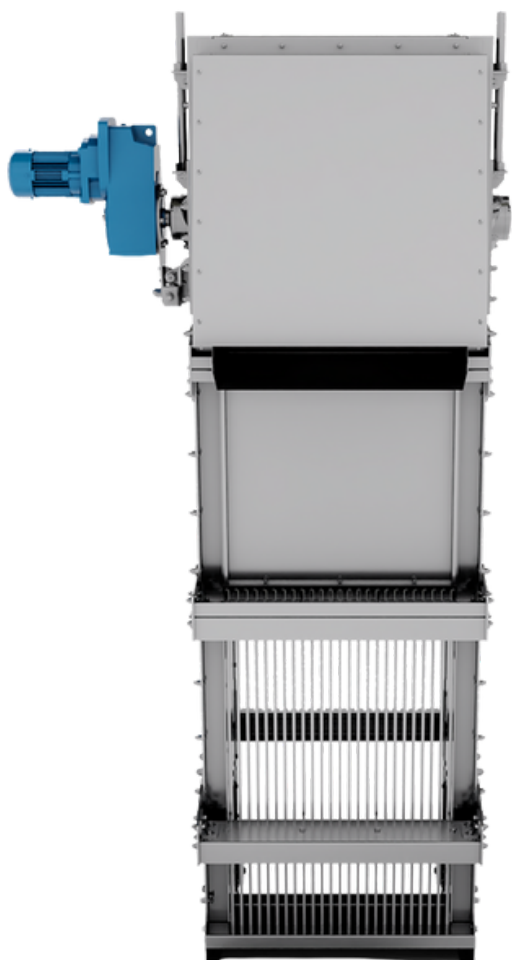
VGMR – GRADE MECANIZADA MULTI-RASTELOS

A Grade Mecanizada Multi-Rastelos VIBROPAC® é uma grade de barras com espaçamento de 6 a 150 mm. As suas barras possuem um formato de gota (espaçamento $\leq 12\text{mm}$) ou retangular (espaçamento $> 12\text{mm}$). Os Suportes das barras é parte integrante de uma estrutura robusta que garante o perfeito encaixe dos dentes do rastelo com os espaços entre as barras, garantindo uma limpeza efetiva e confiável. A Grade Mecanizada Multi-Rastelos VIBROPAC® conta com uma quantidade personalizável de rastelos que são fixados em distâncias selecionáveis em um par de correntes de acionamento. Quanto menores forem as distâncias entre os rastelos maior será a carga de resíduos que a Grade Mecanizada Multi-Rastelos VIBROPAC será capaz de remover. Os rastelos são presos às correntes por elementos de fixação removíveis, facilitando, portanto, a sua substituição, caso os seus dentes venham a ser danificados ou desgastados. As correntes são conduzidas por um par de rodas dentadas motrizes, solidárias ao eixo de acionamento, e um par de rodas dentadas movidas, que deslizam sobre mancais de cerâmica que dispensam lubrificação externa.

O conjunto de acionamento da Grade Mecanizada Multi-Rastelos VIBROPAC® possui um sistema de sobretorque eletromecânico, dotado de molas; se o torque exceder um determinado valor, devido a qualquer obstrução em um de seus rastelos, um sensor indutivo é acionado e o movimento é revertido para frente e para trás até que a obstrução seja liberada. Caso a obstrução persista após várias reversões, um alarme será acionado, evitando assim, a quebra do equipamento.

As correntes e rodas dentadas são fabricadas 100% em aço inoxidável, a fim de combinar uma grande resistência ao desgaste com uma excelente proteção contra corrosões. Os mancais de cerâmica das rodas dentadas inferiores comprovadamente dispensam manutenção, tendo êxito em dezenas de Grades Mecanizada Multi-Rastelos VIBROPAC® já fornecidas.

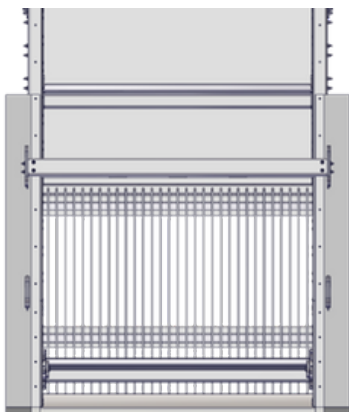
A Grade Mecanizada Multi-Rastelos VIBROPAC® possui uma baixa altura acima do piso de operação, mesmo tendo uma altura de descarga de até 20 m acima do fundo do canal, tornando possível sua instalação em edificações que possuam pé direito relativamente baixo



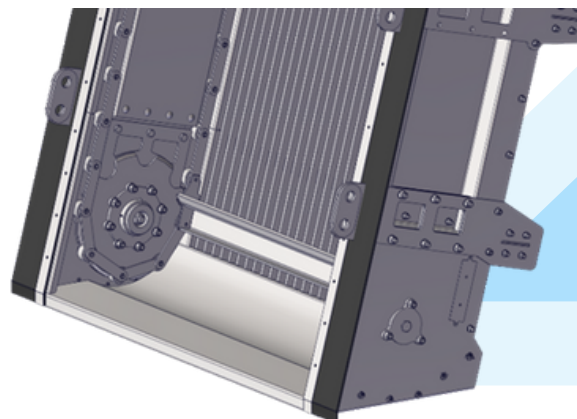
+ + + VGMR – GRADE MECANIZADA MULTI-RASTELOS

- ▶ Separação fina a grosseira com baixa perda de carga
- ▶ Remoção de cargas de resíduos extremamente elevadas
- ▶ Resistente à areia
- ▶ Baixa altura acima do nível operacional
- ▶ Vedação previne-o incômodo de odores (opcional)
- ▶ Suportes das barras presos à estrutura, para um perfeito gradeamento do rastelo e uma limpeza confiável
- ▶ Prevenção mecânica de sobrecarga e reversão automática
- ▶ Sistema de tensionamento de fácil acesso
- ▶ Barras com rastelo e lâminas substituíveis independentemente
- ▶ Mancais inferiores de cerâmica comprovadamente dispensam manutenção
- ▶ Design robusto e construção sem soldas
- ▶ Feito de aço inoxidável jateado por microesferas de vidro para um acabamento perfeito e proteção anticorrosiva

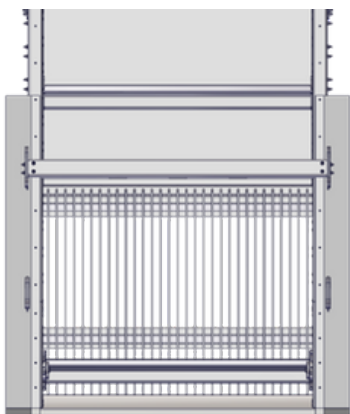
Detalhes



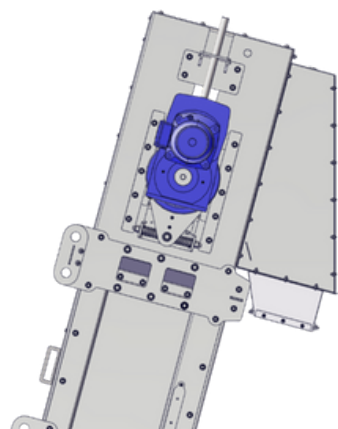
Rastelos aparafusados às correntes de acionamento que podem ser trocadas no caso dos dentes serem danificados ou desgastados; os mancais de cerâmica dispensam manutenção (sem lubrificação)



Rodas dentadas e correntes são feitas 100% em aço inoxidável a fim de proporcionar baixo desgaste e proteção anticorrosiva.



Grade de barras com espaçamento < 12 m possuem um perfil funcional em forma de gota, resultando em uma baixa perda de carga e evitando obstrução



O Sistema de Sobretorque protege, de modo confiável, a grade contra danos.

+ + + EXEMPLOS DE INSTALAÇÃO



►►► Dimensões:

Espaçamento das barras: 6 a 150 mm

Largura do canal : Até 4 m

Altura da descarga acima do fundo do canal: Até 20 m Inclinação: 75° a 85°