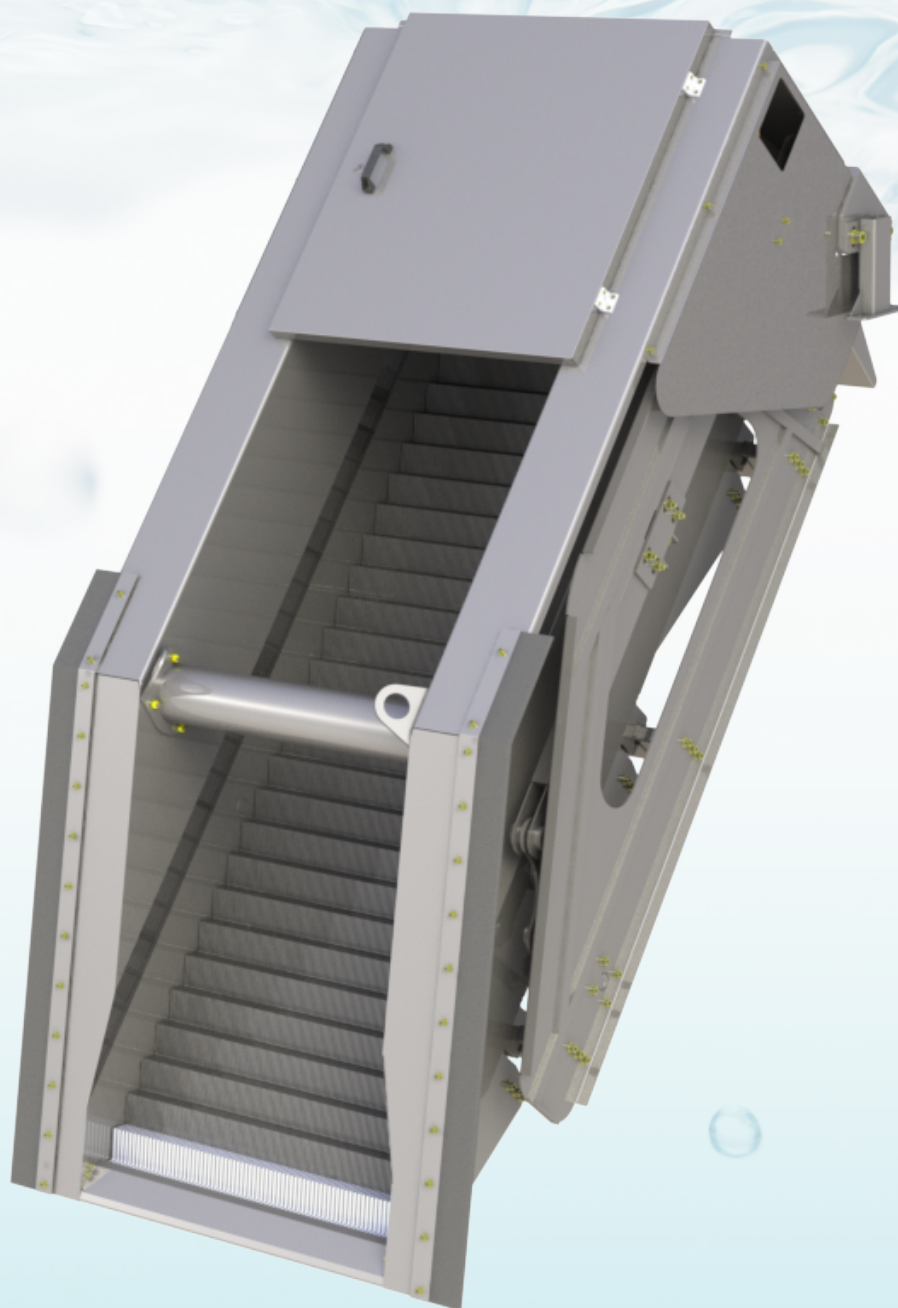


VIBR PAC

VGSS – GRADE MECANIZADA **STEP SCREEN**

Desenvolvido para a remoção de sólidos mais finos, nas etapas preliminares e terciárias de estações de tratamento de efluentes.



+ + + VGSS - GRADE MECANIZADA STEP SCREEN

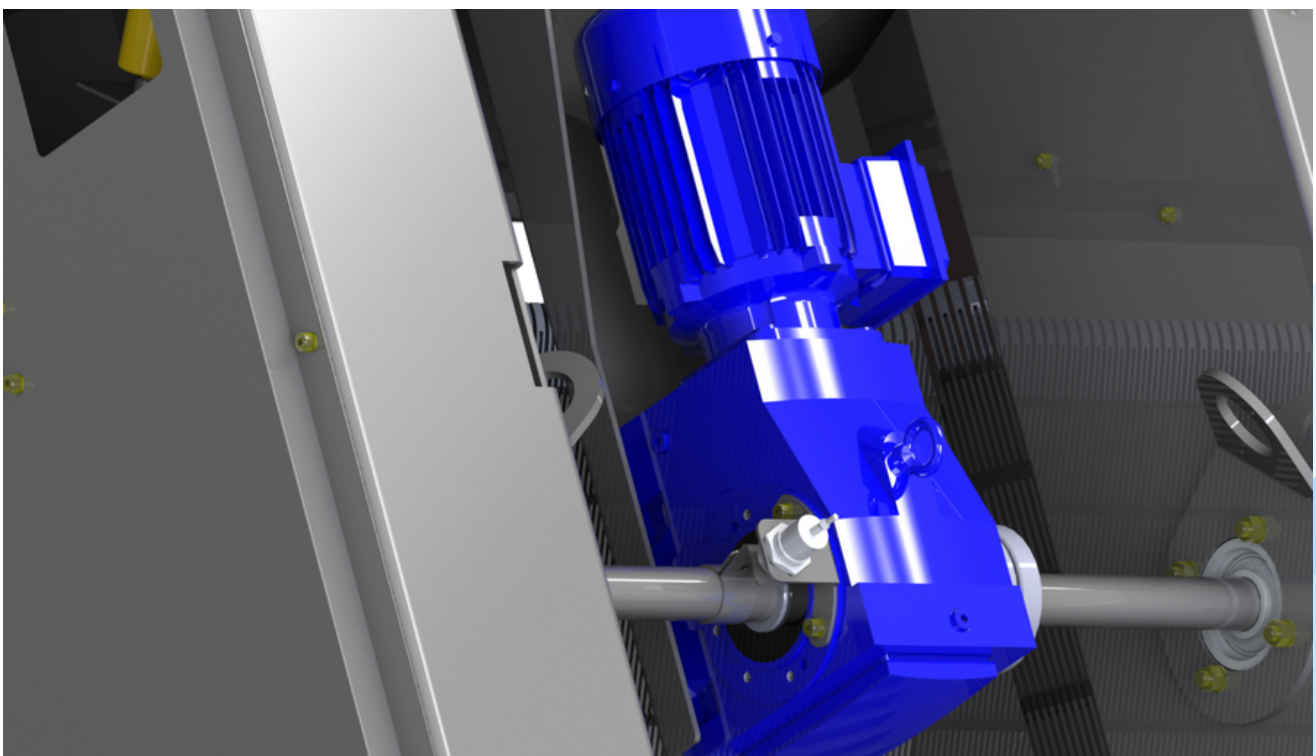
A **PENEIRA TIPO ESCALAR** foi desenvolvido para Instalação em canal com uma inclinação de 45°.

O sistema de filtragem único é realizado por lamelas fixas e móveis instaladas alternadas. Essas lamelas desempenham as funções de filtração e transporte ao mesmo tempo, dessa forma enquanto o efluente é filtrado, os resíduos que foram retidos pelas lamelas são transportados para a descarga. Esse tipo de tecnologia captura cerca de 50-60% a mais de sólidos, do que tecnologias similares com mesma abertura de passagem de sólidos.

Barras Paralelas: As lamelas são fabricadas de chapas de aço inoxidável, cortadas a laser com alta precisão, no contorno adequado, similar ao formato da projeção lateral de uma escada, com perfil de crescimento progressivo. Devido a esse contorno, o transporte dos resíduos para a descarga funciona passo a passo com um movimento excêntrico da lamela móvel em às fixas.

O ciclo completo de funcionamento das lâminas será garantido por um sensor de proximidade, o qual atuará como **posicionador** de lâminas. A montagem é feita de maneira que, durante o funcionamento, a peneira seja **auto-limpante**, com uma retenção máxima de sólidos à montante das barras e com nenhum sólido entre elas, não sendo necessário sistema de limpeza complementar, como escovas e bicos de aspersão de água.

O espaçamento entre as lamelas é garantido pelos espaçadores intermediários e define o grau de filtração.



+++ VGSS - GRADE MECANIZADA STEP SCREEN

- **Conjunto de Acionamento:** O conjunto de acionamento será constituído de um moto-reductor em montagem monobloco, com reductor, dimensionado para trabalho "heavy duty", localizado no topo da peneira. Um sistema articulações e braços rígidos, suportados por mancais tipo flange para altas cargas, movimentam as lamelas de forma crescente.
- **Estrutura:** A estrutura é fabricada em chapas de aço inoxidável dobrado, tendo um desenho adequado para não permitir interferências na altura líquida, garantindo uma distribuição homogênea do mesmo.
- **Conjunto de Vedação:** A vedação entre a estrutura e as paredes e o fundo do canal será realizada com perfis em material de borracha de vedação que garantirá que não ocorra fuga de líquido com sólidos.
- **Sistema de Sobre torque:** O equipamento dispõe de sistema de proteção contra sobrecarga de operação sobre as placas paralelas. O mecanismo é do tipo "shaft-mounted" acionado por um micro interruptor tipo fim-de-curso.

